

## Heinz Nixdorf MuseumsForum

Fürstenallee 7  
33102 Paderborn

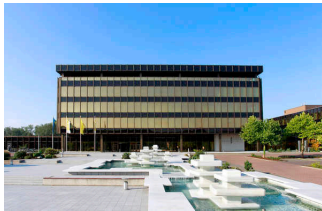
Tel: +49 5251 306-600  
Fax:

service@hnf.de  
[www.hnf.de](http://www.hnf.de)

## Informationen für Gäste mit kognitiven Beeinträchtigungen

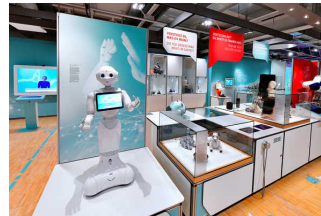
Die Informationen zur Barrierefreiheit wurden am 20. Dezember 2018 im Rahmen des Systems "Reisen für Alle" erhoben.

## Fotos zur Einrichtung



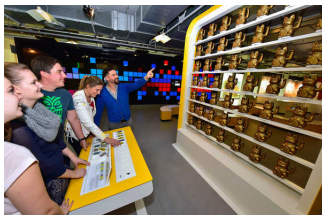
Heinz Nixdorf  
MuseumsForum

Jan Braun - [www.studio-braun.com](http://www.studio-braun.com) für HNF - ©  
10.2011



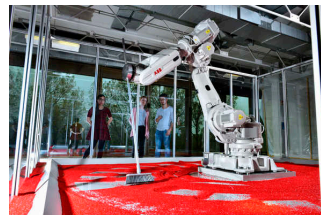
Heinz Nixdorf  
MuseumsForum

Jan Braun, HNF



Heinz Nixdorf  
MuseumsForum

Jan Braun, HNF



Heinz Nixdorf  
MuseumsForum

Jan Braun, HNF

## Parken

### Parkplatz



Parkplatz

©Falk Olias

Es ist ein allgemeiner Parkplatz vorhanden.

Es gibt 6 Stellplatz/-plätze für Menschen mit Behinderung.

Der Stellplatz / die Stellplätze für Menschen mit Behinderung ist/sind gekennzeichnet.

Stellplatzbreite: 461 cm

Stellplatzlänge: 495 cm

Entfernung des Stellplatzes/der Stellplätze für Menschen mit Behinderung zum Eingangsbereich:  
25 m

## Weg außen (Parkplatz - Eingang)

---



Weg außen  
(Parkplatz -  
Eingang)

©Falk Olias



Weg außen  
(Parkplatz -  
Eingang)

©Falk Olias

Das Ziel des Weges ist in Sichtweite.

## Eingang

### Eingangsbereich

---



Eingangsbereich

©Falk Olias



Eingangsbereich

©Falk Olias

Name bzw. Logo des Betriebes/der Einrichtung sind von außen klar erkennbar.

## Weg außen (Parkplatz - Eingang)

---



Weg außen  
(Parkplatz -  
Eingang)

©Falk Olias



Weg außen  
(Parkplatz -  
Eingang)

©Falk Olias

Das Ziel des Weges ist in Sichtweite.

## Kasse / Ticketschalter

### Schalter/Tresen/Kasse

---



Schalter/Tresen/  
Kasse

©Falk Olias



Schalter/Tresen/  
Kasse

©Falk Olias

Der Schalter/Tresen/die Kasse ist von der Eingangstür aus direkt sichtbar.

# Ausstellungsräume

## Ausstellungsraum/weitläufiger Raum

### Ausstellungsraum 1. Etage

---



Ausstellungsraum 1. Etage

©Falk Olias



Ausstellungsraum 1. Etage

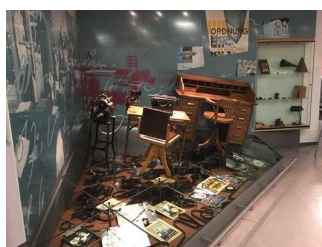
©Falk Olias

---



Ausstellungsraum 1. Etage

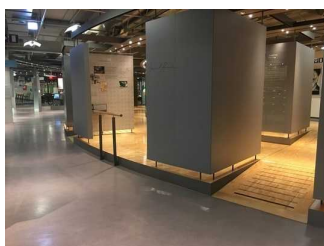
©Falk Olias



Ausstellungsraum 1. Etage

©Falk Olias

---



Ausstellungsraum 1. Etage

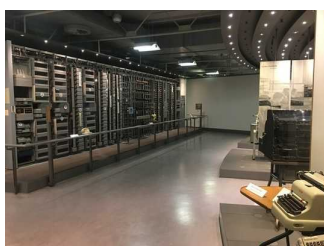
©Falk Olias



Ausstellungsraum 1. Etage

©Falk Olias

---



Ausstellungsraum 1. Etage

©Falk Olias

---

Informationen werden schriftlich vermittelt. Es gibt akustische Informationen. Informationen sind fotorealistisch dargestellt.

Sonstige technische Möglichkeiten der Informationsvermittlung: Multi-Media-Guide, QR-Code

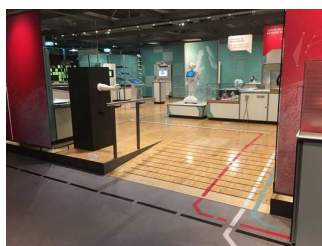
### Ausstellungsräume 2. Etage

---



Ausstellungsräume 2. Etage

©Falk Olias



Ausstellungsräume 2. Etage

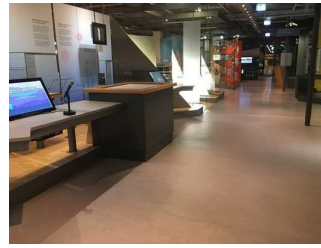
©Falk Olias

---



## Ausstellungsräume 2. Etage

©Falk Olias



## Ausstellungsräume 2. Etage

©Falk Olias



## Ausstellungsräume 2. Etage

©Falk Olias

---

Informationen werden schriftlich vermittelt. Es gibt akustische Informationen. Informationen sind fotorealistisch dargestellt.

Sonstige technische Möglichkeiten der Informationsvermittlung: Multi-Media-Guide, QR Codes

## Aufzug



## Aufzug

©Falk Olias



## Aufzug

©Falk Olias



## Aufzug

©Falk Olias

---

Die Bedienelemente bzw. die Beschilderung sind farblich (nach einem entsprechenden Leitsystem) gekennzeichnet.

## Gastronomie

### Bistro



## Speiseraum

©Falk Olias



## Speiseraum

©Falk Olias



## Speiseraum

©Falk Olias

---

## Speisekarte

Es ist keine Speisekarte mit Bildern vorhanden und die Speisen werden nicht sichtbar präsentiert.

## Aufzug



## Aufzug

©Falk Olias



## Aufzug

©Falk Olias



## Aufzug

©Falk Olias

---

Die Bedienelemente bzw. die Beschilderung sind farblich (nach einem entsprechenden Leitsystem) gekennzeichnet.

## Flur innen UG



## Flur innen UG

©Falk Olias

---

Länge des Flurs/Weges/Ganges: 20 m

Weder ist das Ziel des Weges in Sichtweite, noch gibt es ein unterbrechungsfreies Wegeleitsystem oder Wegezeichen sichtbarem Abstand.

## Öffentliches WC

### Aufzug



### Aufzug

©Falk Olias



### Aufzug

©Falk Olias



### Aufzug

©Falk Olias

---

Die Bedienelemente bzw. die Beschilderung sind farblich (nach einem entsprechenden Leitsystem) gekennzeichnet.

## Flur innen UG



## Flur innen UG

©Falk Olias

Länge des Flurs/Weges/Ganges: 20 m

Weder ist das Ziel des Weges in Sichtweite, noch gibt es ein unterbrechungsfreies Wegeleitsystem oder Wegezeichen sichtbarem Abstand.

## Hilfsmittel

### Alarm/Hilfsmittel - Erstgespräch

---



Alarm/Hilfsmittel -  
Erstgespräch

©Falk Olias



Alarm/Hilfsmittel -  
Erstgespräch

©Falk Olias

---



Alarm/Hilfsmittel -  
Erstgespräch

©Falk Olias

---

Es werden Hilfsmittel angeboten.

Rollstuhl, Andere Hilfsmittel,

Andere angebotene Hilfsmittel: Transferstühle

Multi-Media Guide vorhanden.

Es werden Führungen für Menschen mit Behinderung angeboten.

Es werden Führungen für Menschen mit kognitiven Beeinträchtigungen angeboten.

## Führungen

Die Gästeführer sind so ausgebildet, dass Menschen mit kognitiven Beeinträchtigungen an jeder Führung teilnehmen können.

Es ist eine Voranmeldung für die Führung notwendig.

Die Führung für Menschen mit kognitiven Beeinträchtigungen wird in leichter Sprache gehalten.

Die Inhalte (z.B. Exponate) der Führung für Menschen mit kognitiven Beeinträchtigungen sind leicht verständlich oder werden leicht verständlich (z.B. bildhaft) erklärt.

## Bedienelemente / Leitsystem

---

# Mantelbogen visuell taktile Gestaltung

## Anbieterinformationen

### Anbieterinformationen

Angebotsbeschreibung des Anbieters: Das Heinz Nixdorf MuseumsForum ist das größte Computermuseum der Welt und zudem ein lebendiger Veranstaltungsort. Auf 6.000 qm Ausstellungsfläche präsentieren sich 5.000 Jahre Geschichte, Gegenwart und Zukunft der Informationstechnik von der Entstehung der Zahl und Schrift 3.000 v. Chr. bis in das Computerzeitalter des 21. Jahrhunderts.

Die mehr als 2.000 ausgestellten Objekte werden in einem breit angelegten sozial- und wirtschaftshistorischen Kontext gezeigt, so dass die Ausstellung nicht nur für Computerspezialisten interessant ist. Das Forum ergänzt die Ausstellung durch ein umfangreiches Veranstaltungsangebot. Vorträge, Workshops und Tagungen thematisieren den weit reichenden Einfluss der Informationstechniken auf Mensch und Gesellschaft. Damit widmet sich das HNF Fragen der Orientierung und Bildung des Menschen in der modernen Informationsgesellschaft.

Das Heinz Nixdorf MuseumsForum wird getragen durch die von Heinz Nixdorf gegründete Stiftung Westfalen. Diese fördert vorrangig Wissenschaft und Lehre, insbesondere auf dem Gebiet der Informationstechnik.